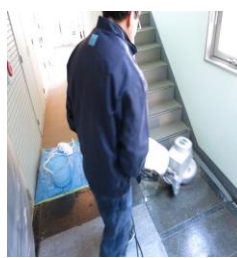


萌黄 (もえぎ) 通信



みなさんお元気ですか？先月の2回の大
雪で山梨はかなりの被害を受けました。特
に果実栽培等を扱っている農家の方々はビ
ニールハウスが屋根ごと潰れたり、木の幹
が折れたり、未だにそのままの姿で残っ

ていて大雪のすごさを物語っています。本当に心労の程、お
察しいたします。

我が家も、車がしっかりと雪で覆われて、3日間以上も、家
に閉じこもり状態で買い物も行けず、日に日に物資が減り
大変な状態だったようです。私は2/14の大雪の日に都内入り
したため中央道が塞がれ現場も都内にあったために10日間も
山梨に帰れず仕舞でした。

精神的にも肉体的にもそれに経済的にも大雪は疲れますね

たくさんの方から、お気遣
いの連絡をいただきありが
とうございました。今は平常
に戻りました。ただ契約駐車
場は日陰のため、雪掻きした
雪が胸高くらいあり、駐車ス



ペースも狭く切り返しが多くて出し入れに不自由しています

「ヨットハーバーの改修工事・テラゾーの研磨」

今月の石材メンテナンスは、あるヨットハーバーのエント
ランスホールが、築20年以上経っているため、建物全体の
改修工事が行われました。弊社が依頼を受けたのは、エント
ランス床石のテラゾー部分のリニューアルです。ヨットを降
りて、濡れたままの状態では海水を建物内に引っ張ってくるの
で、塩分の影響のためか、テラゾーの大理石の部分が浸食さ
れて凹み、床面の表層がディンプル状態になっています。そ
こで、そのへこみ部分を平滑にして、ある程度の光沢を上げ
て（水磨き程度）明るい雰囲気になる施工の提案をしたとこ
ろゴーサインが出ました。

まずは、表面の凹凸状態をとるために、#400（一部#200
から）にウエイトを3枚のせて研磨していきます。かなりの
砥ぎ汁を出して磨き、触手でフラット感が出たら、#800⇒#
1000と立ち上げていきます。

#1000止まりにするのは、それ以上の光沢は濡れた床では

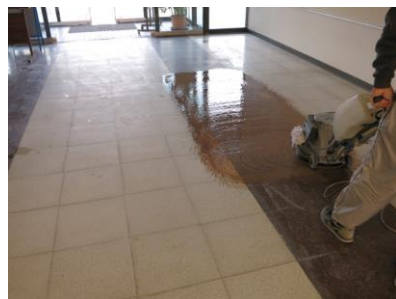
滑りやすくなるからです。その後、汚水を吸い、十
分に乾燥させてシリコン系のウェットコートを塗布し拭
きあげて完了しました。全体的に陽の光が入り反射して明
るくなり、イメージが変わったと喜んで頂けました。



1. テラゾー研磨前



2. 表層の凹凸状態



3. 研磨施工 #400



4. 施工完了後

白御影石キッチン天板のレンジ回り油シミ抜き

白御影は比較的吸水率の高い石種が多く、レンジ周りに使
用すると、油がはねて濃い濡れシミが出来ます。湿布時間
を長めにとり何とか目立たないくらいに持ってきました



（編集後記）最近では、運動不足解消のため、20分のウォ
ーキングを行っています。普段より早めに現場に到着し
て、現場近くを散策するのが続けられるコツです。

萌黄通信 毎月1回発行

発行編集責任者 (株) ケイ・アンド・エス 堀内貢次 (ほりうちこうじ)

(東京出張所) 東京都港区浜松町1-1-10 5F タスク内

(電話) 03-3431-1293 (Fax) 03-3431-7198

<http://www.e-kands.jp>

(メール) info@e-kands.jp