

# 萌黄 (もえぎ) 通信



こんにちは！  
季節の変わり目ですがお元気ですか？  
お昼ご飯の時に大好きな卵焼きを、奥さんから多めに分けてもらい、とっても嬉しかった堀内貢次（ほりうちこうじ）です。（´▽`）

9月といえば鈴虫です。

「リーンリーン」鳴き声が心地いい時期です。  
つい我が家にもと、たくさん飼い始めてしまって「うるさくて眠れな一い！（汗）」とならないようにお気を付け下さいね。

## 旅ならではだね！

8月5日（日）静岡の御前崎に行った時のことです。

長女の萌黄（もえぎ）にこんなことを聞いてみました。

**私**「今日はホントに暑い、何か冷たいものでも食べようか？」

**も**「海近くでは、名物のフワフワかき氷で、お土産屋さんでは、御前崎さんのシラスソフトだね！」

**私**「ダイエット中じゃなかったっけ？太るよ！」

**も**「ご当地物は今食べておかないと、後になって後悔しちゃうでしょう」

旅ならではの言い訳みたいだね！！

ある意味、前向き過ぎて、清々しい気持ちになりました。（^^）  
もえぎさん、旅ならではの楽しみ方を教えてくれてありがとう！ ☺☺

## 御影石バーナー床のモップ汚れ

ある学校の床石が、白御影石のバーナー仕上げなのですが、日常清掃はモップ拭きが中心のようで、長年の清掃を続けることで床石全面が同じように汚れてきます。（エレベーター前には、マットが敷いてありその下部分が本来の石の色になります）  
モップ自体が清掃を続けると汚れてきて、この状態で清掃をするので、清掃をしているようで、汚れを付けてしまっています。  
経年で汚れと水垢が一緒になって固着しているので、酸性洗剤

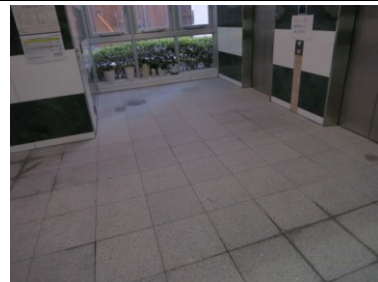
での清掃になります。乾燥後は、汚れが付いても洗いやすいように保護剤を塗布して完了しました。



1. 洗浄前（マット下部が本来の色）



2. 酸性洗剤塗布後洗浄中



3. 洗浄後（マットの下部と同じです）



4. 御影石用保護剤塗布

## G684のウェットコート塗布

黒御影石（G684）へのウェットコート塗布の依頼が入りました。黒御影の黒さが引き立つコートです。でも元々ある濃淡差も強調されるので、テスト施工をしてからの本施工となります。



編集後記：台風が多い年ですが、皆さんのお住まいは被害は大丈夫ですか？弊社の倉庫は壁からの雨漏りがあり、大雨の後には、床が水浸しになって、緊急の補修が必要です。

萌黄通信 基本的には毎月発行

発行編集責任者 （株）ケイ・アンド・エス 堀内貢次（ほりうちこうじ）

（東京出張所） 東京都港区浜松町1-1-10 5F

（電話）03-3431-1293（Fax）03-3431-7198 **感想・ご意見お待ちしております**

<http://www.e-kands.jp> （メール）[info@e-kands.jp](mailto:info@e-kands.jp)